

לקוחות יקרים,

התוכנית **חשבבת עדכוני תוכנה** מבצעת עדכון תוכנה אוטומטי לתוכנת חשבבת H-ERP במחשבים שבעסק. עדכון הגרסה מעדכן את קבצי התוכנה של חשבבת המותקנים בתחנה, ולא את מסד הנתונים של החברות. התוכנית מופעלת על ידכם במועד שנוח עבורכם. העדכון מתבצע באופן מקוון ומחייב חיבור לאינטרנט (מתחנה אחת). העדכון מהיר ואינו כולל הסבת חברות.

טרם הפעלת התוכנית חשבבת עדכוני תוכנה מומלץ לבצע את הפעולות הבאות:

1. בדיקת נתונים.
2. גיבויים.
- מסמך בנושא **בדיקת נתונים וגיבויים** בחשבבת מצורף בקישור:
<https://downloads.h-erp.co.il/files/backup/H-erpBackup.pdf>
3. שידור עסקאות אשראי (שב"א / קרדיט גארד).
4. לקוחות שכפופים לרגולציה או ביקורות יש לפעול לפי נהלי הביקורת הפנימיים של הארגון.
5. יש לוודא שתחנות הקצה ושרת הנתונים עומדים בדרישות החומרה והתוכנה לחשבבת, המפורטים באתר חשבבת בקישור: <https://h-erp.co.il/hardware/>.
6. יש לוודא שמערכות ההגנה של הארגון, ככל שקיימות, מאפשרות גישה לכתובת הדומיין הבאה: https://*.h-erp.co.il



התוכנית **חשבבת עדכוני תוכנה** מופעלת באמצעות הצלמית הבאה משולחן העבודה שלכם.

ראשית: חובה לבצע אתחול לעמדה לפני הרצת העדכון

הקלקה על צלמית זו מעדכנת את תוכנת חשבבת H-ERP שמותקנת במחשבכם בכל החידושים האחרונים. להלן הנחיות מלאות:

התקנה ברשת או בעמדה בודדת:

1. יש לצאת מתוכנת חשבבת.
2. כל אחת מתחנות העבודה (כולל שרתים בהן מותקנת תוכנת חשבבת) מבצעות את העדכון ע"י הקלקה על הצלמית: **חשבבת עדכוני תוכנה**.
3. לאחר שהתחנה הראשונה (עם יציאה לאינטרנט) ביצעה את העדכון, תחנות העבודה האחרות חייבות לבצע עדכון.

תחנות שלא התעדכנו אינן מפריעות בעבודה לתחנות שעודכנו.

התקנה בטרמינל:

הפעלת העדכון האוטומטי לתוכנת חשבבת בטרמינל מחייבת לבצע את העדכון עם משתמש בעל הרשאות של מנהל רשת.
על כן, לפני ביצוע העדכון יש לפנות לאיש הרשת שלכם (Admin).

טרם ההפעלה יש להנחות את כל משתמשי חשבבת בחברה בטרמינל:

1. לצאת מתוכנת חשבבת בכל התחנות.
2. אם המשתמשים הפיקו דוחות/מסמכים, יש לוודא בסרגל התחתון במחשב שאין חלונות פתוחים.

העדכון בטרמינל יתבצע בעמדה אחת בלבד.

כיצד מבצעים עדכון אוטומטי?

כאמור, להפעלת העדכון יש לצאת מחשבשבת ולהקליק על הצלמית חשבשבת עדכוני תוכנה הנמצאת על שולחן העבודה שלכם.



מספר המהדורה שתוצג כעת לעדכון, תלוי במהדורת חשבשבת המותקנת כעת.

קיימים 2 מצבים אפשריים:

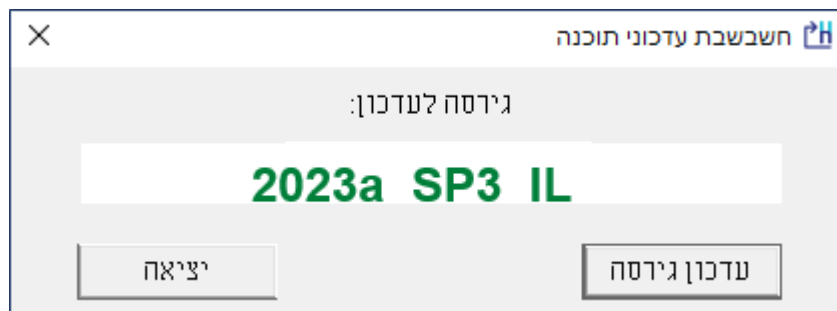
- **מהדורה 2023**
העדכון האוטומטי מתבצע ב- 2 שלבים:
שלב 1: שדרוג ממהדורה 2023 למהדורה 2025
שלב 2: שדרוג ממהדורה 2025 למהדורה 2026.
- **מהדורה 2025 או מהדורה 2026**
מתבצע עדכון אחד בלבד למהדורה 2026.

עסקים שעובדים כעת במהדורה 2023.

להלן פירוט השלבים והמסכים שיצגו לפניכם:

התקנת מהדורה 2025:

בחלון חשבשבת עדכוני תוכנה תופיע כעת המהדורה: 2023a SP3 IL

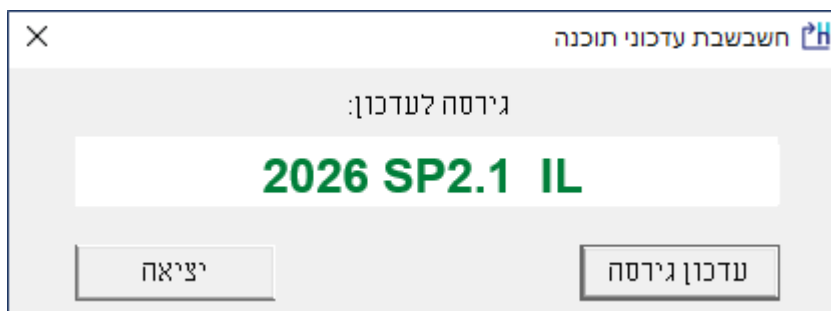


להמשך ועדכון יש להקליק על כפתור עדכון גירסה

כעת יש להפעיל שוב את תוכנית חשבשבת עדכוני תוכנה להתקנת מהדורה 2026.

עסקים שעובדים כעת במהדורה 2025 או 2026

בחלון חשבשבת עדכוני תוכנה תופיע כעת הגירסה: 2026a SP2.1 IL



להמשך ועדכון יש להקליק על כפתור **עדכון גירסה**

ב- 2 המקרים התוכנה שתתעדכן ותעודכן תחת מספר מהדורה היא: **2026a SP2.1 IL**

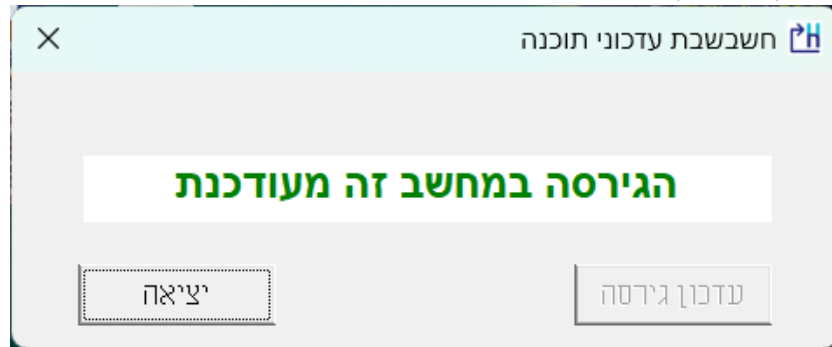
בחלון המוצג כעת יש לאשר את פרטי הרישיון ושימוש אחריות ולבחור בכפתור **המשך**.



העדכון יתבצע כעת תוך העתקת הקבצים.

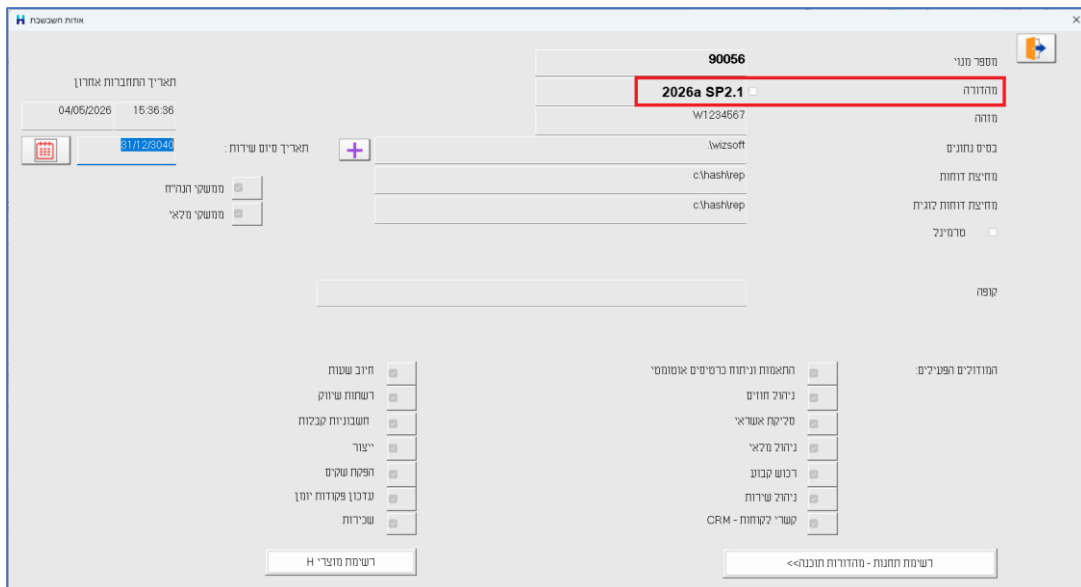
בסיום העדכון תופיע הודעה: **תהליך העדכון הושלם / The installation process was completed**

לאחר עדכון גרסה, כאשר מפעילים בתחנה שכבר עודכנה את התוכנית חשבשבת עדכוני תוכנה, מופיעה ההודעה הבאה:



כפתור עדכון גרסה אינו פעיל.

במסך אודות בחשבשבת מספר הגרסה שיתעדכן הוא 2026a SP2.1.



הערה: המערכת משדרת הודעה אוטומטית למשרדנו על ביצוע העדכון.

להצגת מסמך חידושים למהדורה 2026 נא הקליקו על הקישור הבא:
<https://downloads.h-erp.co.il/files/improvements/HashERP2026.pdf>

בברכה,
צוות תמיכה