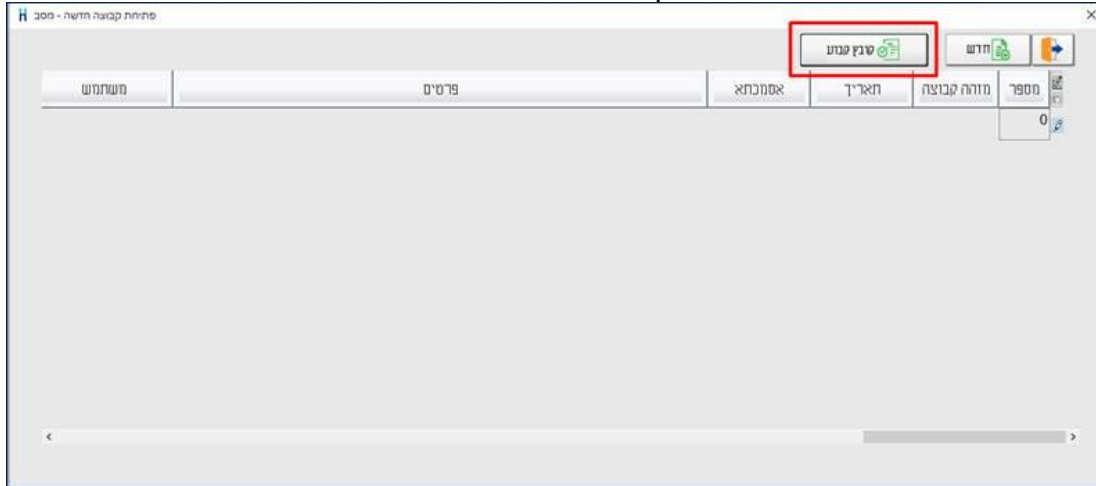
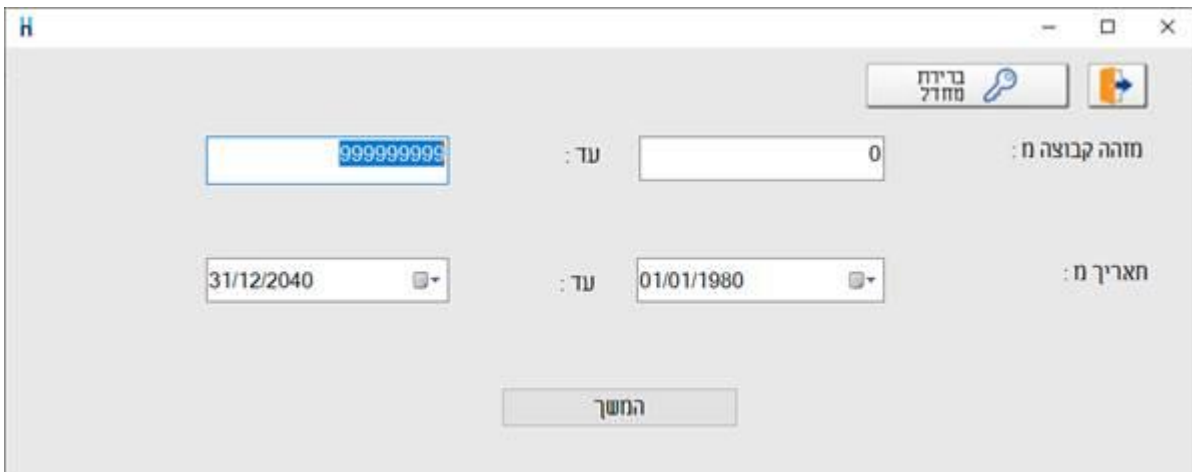


ניתן לשחזר בקלות קובץ מס"ב שהופק במהדורה 2022 ואילך באופן הבא:

בתפריט הנהלת חשבונות בוחרים בסעיף **תשלומים < העברה למס"ב**



נעת בוחרים בכפתור **קובץ קובע**.  
בחלון הבא קובעים את חתך תנועות מסב שרוצים להציג. ובוחרים בכפתור **המשך**.

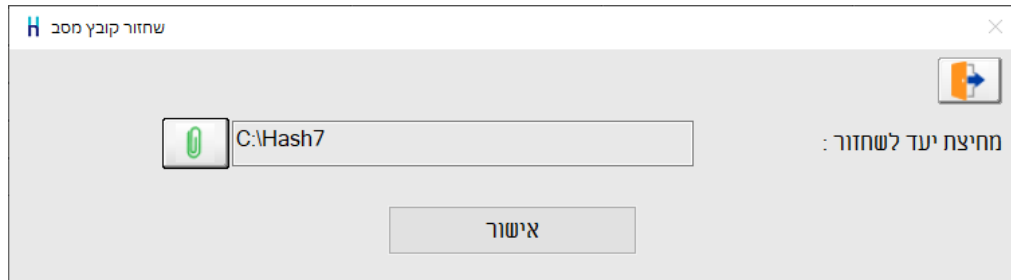


החלון הבא מציג את כל העברות למסב

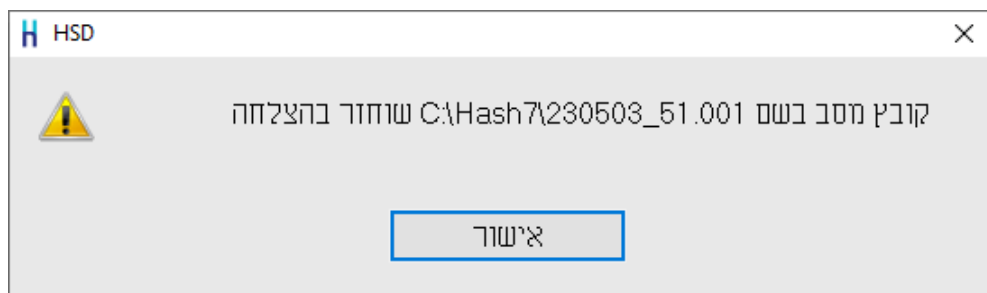
מספר	מזהה קבוצה	תאריך	פרטים	אסמכתא 1	אסמכתא 2
51	1	21/3/2022			
47	2	22/7/2020			
46	3	22/7/2020			
45	4	22/7/2020			
44	5	22/7/2020			

מציבים את הסמן על השורה הרלוונטית ובוחרים בכפתור **פ.נוספות < שחזור קובץ מסב**.  
בחלון הבא בוחרים באיזו מחיצה ישמור הקובץ.

אם מעונינים לתקן את ברירת המחדל בוחרים בכפתור האטב.



ליצירת הקובץ במחיצת היעד לשחזור המופיעה בחלון זה בוחרים בכפתור **אישור**.  
כעת תופיע הודעה עם שם קובץ מס"ב שנוצר והמסלול.



שם הקובץ כולל את התאריך ומזהה הקבוצה:  
YYMMDD\_

לדוגמה: 230503\_51.001 הוא קובץ מסב מתאריך 3/5/23.