

H-Protect היא מערכת לבדיקה פיננסית של הלקוחות שלכם. המערכת מופעלת בשיתוף פעולה עם חברת BDI. השירות משמש כרמזור, המקרין על גבי המסך את מצב הנבדק. האזהרה לגבי מצבו הפיננסי של הלקוח מסתמכת על שילוב המידע מ-BDI ובנוסף, בדיקת חשבשבת לגבי החמרה במוסר התשלומים של הנבדק אצל ספקים אחרים. הפעלת שירות H-Protect כרוכה בתשלום מנוי חודשי.

הבדיקה הפיננסית מתבצעת באמצעות מספר העוסק מורשה של הנבדק.

עם הפעלת המערכת בתוכנת חשבשבת, מתבצעת בדיקה באופן מקוון ללא צורך בפעולה נוספת מצד המשתמש.

### כיצד פועלת המערכת בתוכנת חשבשבת?

המערכת האוטומטית מופעלת בעת הפקת המסמכים הבאים:  
מסמכי מכירות: הצעת מחיר, הזמנה, הזמנת סוכן, תעודת משלוח, ת.מ. סוכן, חשבונית מס, חשבונית סוכן, חשבונית מס/קבלה, חשבונית מס/קבלה סוכן, חשבונית שריון, חשבונית שריון סוכן, חשבון עסקה, חשבון עסקה סוכן, וחשבונית מס משגור.  
מסמכי רכש: הצעת מחיר רכש, הזמנת רכש, תעודת משלוח רכש, חשבונית רכש.  
ניהול מלאי: העברה בין מחסנים, העברה בין מחסנים סוכן, הזמנה למחסן.

עם הקלדת מפתח החשבון של הלקוח במסמכים, התוכנה בודקת את מספר העוסק של הלקוח ומציגה את התשובה כרמזור משמאל למספר האסמכתא של המסמך.

### לקוח שעומד בבדיקה הפיננסית מסומן בצבע ירוק

חשבונית מס		סוג מסמך
410076	30001	מפתח חשבון
2749	כיתום בעימי	שם חשבון
	פיסקל 16	כתובת
	רמת גן 67125	

### לקוח שאינו עומד בבדיקה הפיננסית מסומן בצבע אדום:

חשבונית מס		סוג מסמך
410076	30005	מפתח חשבון
2750	אורבי תנעויות	שם חשבון
	פנחס רוזן 56	כתובת
	תל אביב	

במקרה זה חשבשבת תציג את ההודעה: הלקוח אינו עומד בבדיקה. האם להפיק את המסמך? המשתמש יבחר האם להמשיך בהפקה.





## לקוח פרטי ללא הגדרת מספר עוסק מורשה יוצג כך:

חשבונית מס		חשבונית מס	סוג מסמך
		30004	מפתח חשבון
אסמכתא		רבקה ניימן	שם חשבון
		הרנסים 18	כתובת
		חזקה	

410076	2751
--------	------

להלן רשימת הסטטוסים שניתן לקבל במערכת זו:

סטטוס	הודעה
	הלקוח עומד בבדיקה
	הלקוח אינו עומד בבדיקה
	אין תשובה (אין אינטרנט / אין מענה) מספר עוסק מורשה של החשבון אינו תקין (לקוח פרטי לדוגמה) מספר עוסק מורשה של החברה אינו מוגדר בהגדרות חברה
	משתמש חשבשבת אינו מנוי של H-Protect או שאינו מנוי בשירות חשבשבת
	מצב לא מובהק

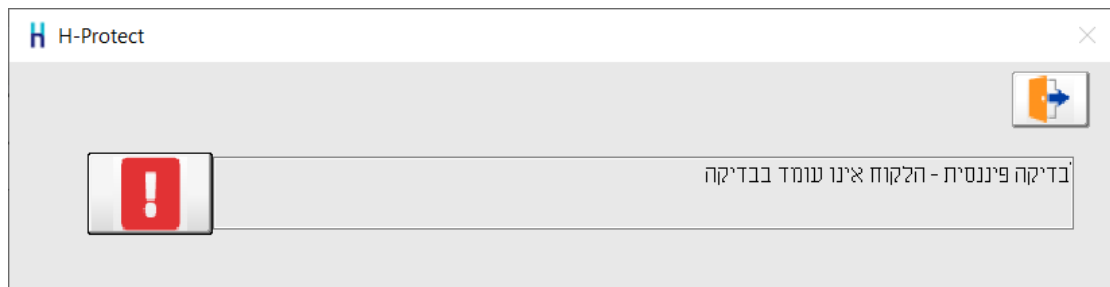
## פעולה יזומה של בדיקת כרטיס חשבון:

ניתן לבדוק את סיכון הלקוח או הספק בתפריט 'חשבונות' באופן יזום על ידי קליק ימני על מפתח החשבון < **בדיקת סיכון פיננסי H-Protect**

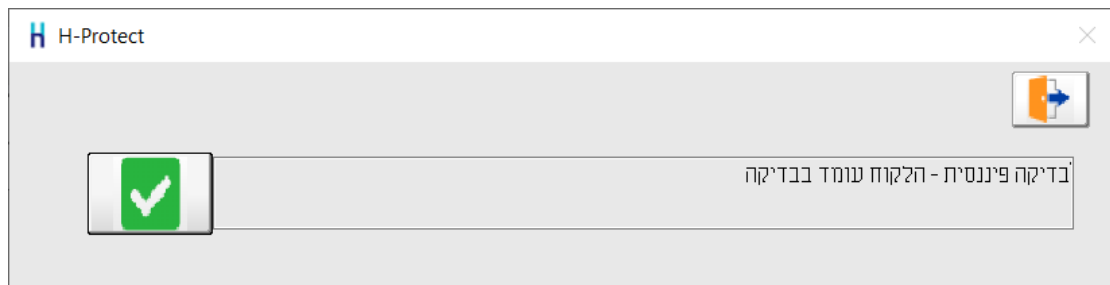
חיפוש
חיפוש לפי שם
חיפוש חשבון לפי מס' עוסק מורשה
<b>בדיקת סיכון פיננסי H-Protect</b>
כרטיס חשבון-תנועות קבועות
כרטיס חשבון-כל התנועות
כרטיס חשבון-תנועות פתוחות
דוחות קבועים לחשבון
CRM - רישום פעילות לחשבון
שליפה מרשימה
ניתוק מרשימה

התשובה מוצגת באופן מיידי בצורה הבאה:

### לדוגמה: לקוח שאינו עומד בבדיקה הפיננסית



### לקוח שעומד בבדיקה הפיננסית



אנו מאחלים לכם שימוש יעיל בתוכנה.